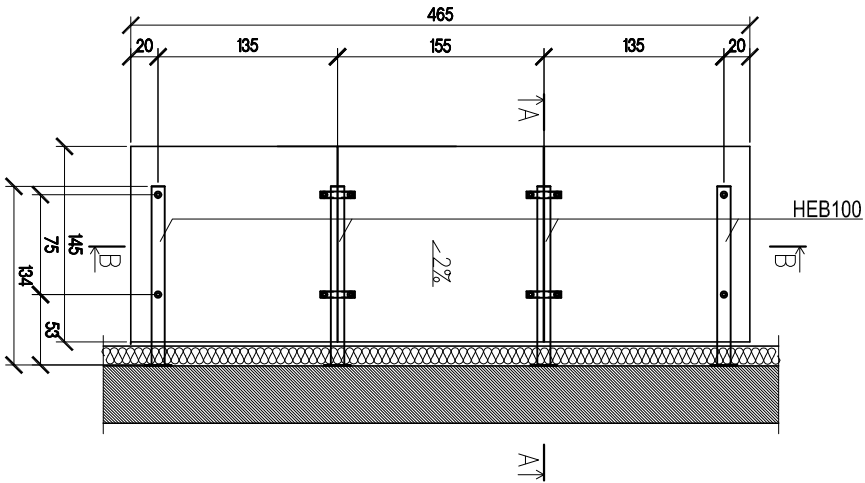
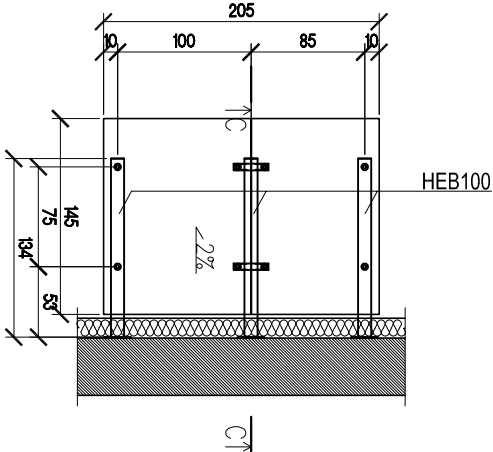


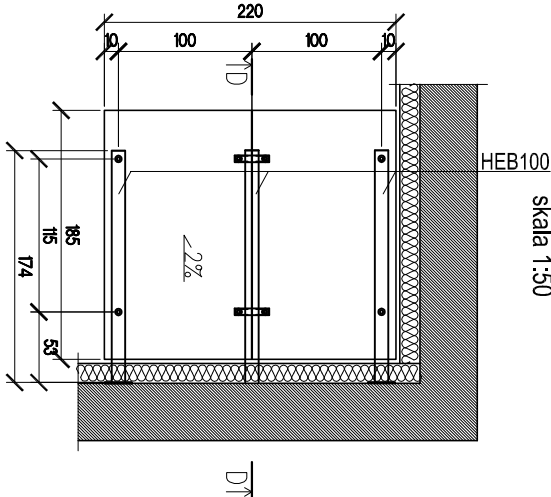
Widok z góry zadaszenia A
skala 1:50



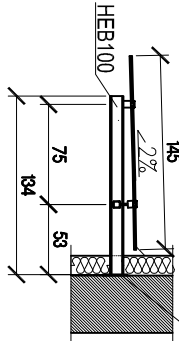
Widok z góry zaszenia B
skala 1:50



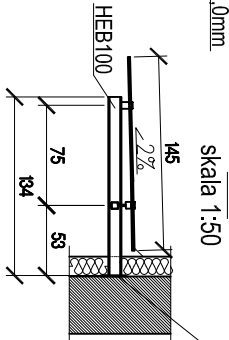
Widok z góry zadaszenia C
skala 1:50



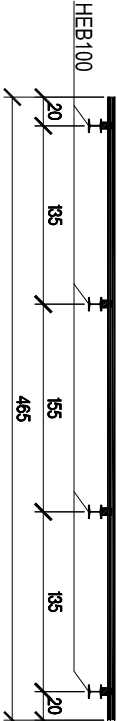
A-A
skala 1:50



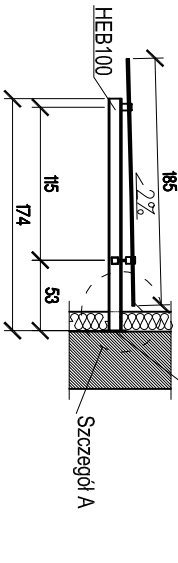
C-C
skala 1:50



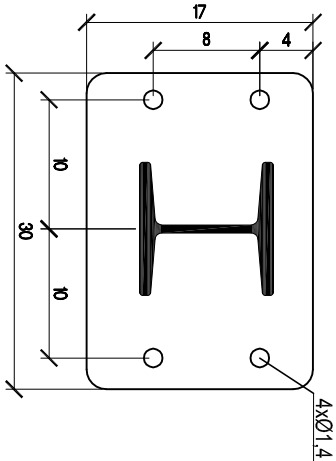
B-B
skala 1:50



D-D
skala 1:50

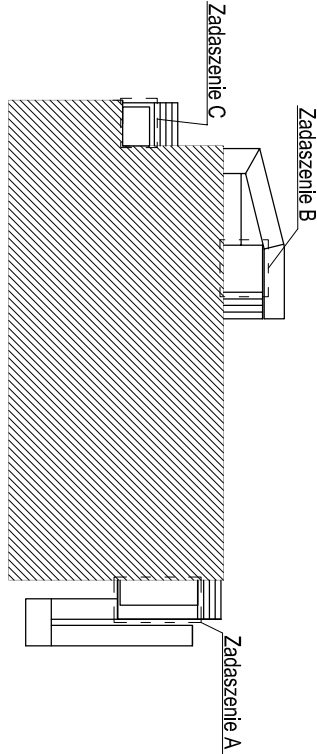


bl. 300x170x10,0mm
1:5



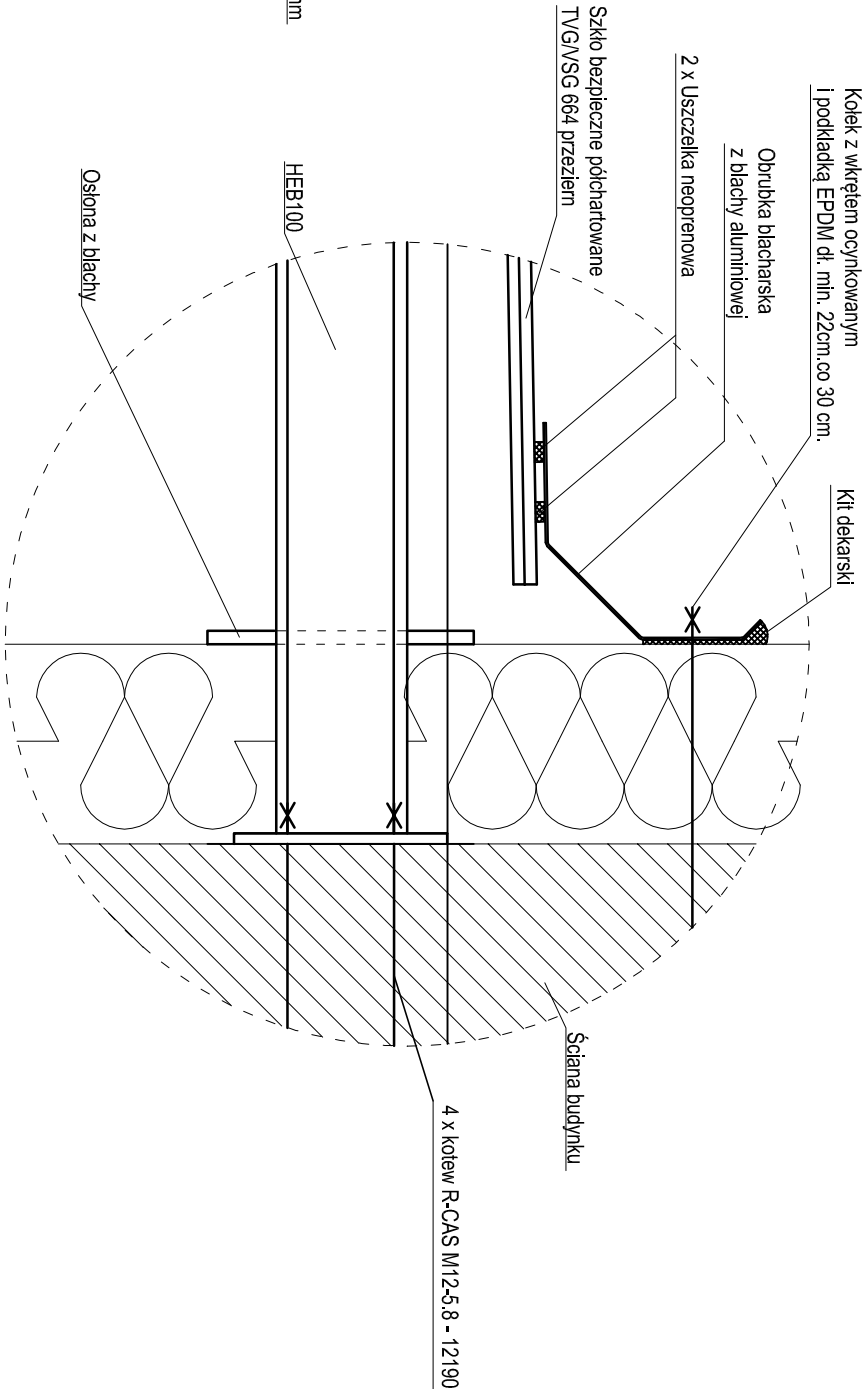
SCHEMAT BUDYNKU

ELEWACJA PÓŁNOCNA



ELEWACJA POŁUDNIOWA

Szczegół A
1:5



1. Zadaszzenia wykonane zgodnie z zaleceniami producenta.
2. Wymini przedstawiono w cm.

UWAGA:

Tytuł:		ZADASZENIA		PRZEBUDOWA BUDYNKU FILII PRZYCHODNI REJONOWEJ W KOPCZYŃSKACH - NIEDZWINKA 10 POŁOŻONEGO NA DZIAŁCE NR EWID. 6377 W NIEDZWINKOZIE		1547/06/16	
Specjalność:	Inicjator i realizacja:	Nr uprawnień:	Podpis:	Rewizja:	Data:	Skala:	
Projektował:	konstrukcja:	mgr inż. Mariusz CZYSZEK	100000 (SUW/0314201)		VII 2016	1:50	
architektura:	dr inż. arch. Klaudiusz FROSS	100000 (SUW/0314201)					
Opracował:	Mariusz CZYSZEK						
Sprawił:							
konstrukcja:	inż. Krzysztof CZYŻYKOWSKI						
Firma:	Budowlano-Konsultingowa P.B.P.H. ML-BUD s.c. 44-100 Gliwice ul. Łużycka 16						
Rysunek wykonany w legalnej wersji programu AUTOCAD 2002 LT. Serial No.: 700-50636234		PRAWA AUTORSKIE ZASTRZEŻONE - POWIĘLNIENIE I UDOSTĘPNIENIE BEZ ZGODY AUTORÓW ZABRONIONE		A-B		P.W	16